



GRANDE GOLF RICONFERMATO PER LA QUARTA VOLTA IL RUOLO DA PROTAGONISTA A LIVELLO INTERNAZIONALE DEL VILLVERDE HOTEL & RESORT WELLNESS SPA & GOLF. LA STRUTTURA FA PARTE DEL PRESTIGIOSO NETWORK EUROPEAN TOUR PROPERTIES, ED È LA 26ª EUROPEAN TOUR DESTINATION NEL MONDO. UN RICONOSCIMENTO INTERNAZIONALE DI STRAORDINARIO LIVELLO PER IL CAMPO FRIULANO

SCOPRIRE UDINE CON IL SENIOR OPEN



a cura della redazione

Il Senior Italian Open si giocherà da giovedì 30 maggio a sabato 1° giugno. Il torneo fa parte del circuito Staysure Tour, che da sempre viene accolto nelle più belle location turistiche internazionali e ha come protagonisti i campioni over 50 che hanno scritto la storia del golf, come Clark Dennis (già due volte vincitore del Senior Italian Open al Villaverde Championship Golf Club Udine), Barry Lane, Peter Fowler, Stephen Dodd, Philip Goding e l'italiano Costantino Rocca. Il torneo si aprirà mercoledì 29 maggio con la Pro-Am.

Fondato nel 1972, il Golf Club Udine si trova in prossimità del capoluogo, a un soffio da San Daniele del Friuli (località regina per il prosciutto crudo) e a poco più di un'ora dall'aeroporto di Venezia. Il campo da golf si estende su ben 85 ettari attorno a Fagagna, uno dei borghi più belli d'Italia, circondato da splendide colline di querce e faggi che svettano sullo sfondo delle Alpi Giulie. Marco Croze ha realizzato le prime 9 buche con il collega britannico John

Harris, portandole successivamente a 18. Recente il restyling di Fulvio Bani che ha sottolineato l'armoniosa integrazione del percorso nello scenario naturale.

L'acquisizione del Golf Club Udine da parte di Gabriele Lualdi ha portato una vera e propria ondata di cambiamento all'intera struttura. La clubhouse è un ambiente accogliente con segreteria, proshop, bar e il Villaverde Bar&Restaurant, che propone a menu una cucina tradizionale con prodotti stagionali. Il ristorante esibisce grandi vetrate e ampie terrazze che si affacciano sul campo da golf e le montagne circostanti. Un luogo dove il piacere del gusto incontra quello della vista.

Il golf negli anni scorsi è stato soggetto a importanti modifiche per ospitare gare internazionali. Fra le altre, due le buche di particolare interesse. La 7 è un bel par 3 in discesa e con un green difeso da bunker che presenta difficili pendenze, mentre la 16 è un par 5 con i primi 280 metri pianeggianti. Segue poi la salita con alberi a destra e a sinistra. Negli ultimi 50 metri la buca si allarga, prima del green ampio e con molte pendenze.

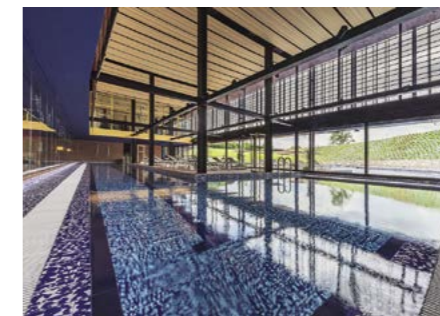
Il campo si snoda fra oltre 7.000 alberi e propone un manto erboso curatissimo. Caratteristica la presenza in campo delle cicogne, nelle ore mattutine e serali. Il tracciato di gara è un Par 72 che si sviluppa su una lunghezza di 6.410 metri, rispettando la morfologia delle colline moreniche su cui è disegnato.

Di rilievo anche il campo pratica, uno dei più belli e moderni in Italia, e la Golf Academy, scuola di golf dove maestri PGAI con lunga esperienza a livello internazionale sono a disposizione per lezioni private o clinic collettive. Il centro per la preparazione fisica del Golf Club Udine include campo da golf, campo pratica con doppi battitori, 6 target green per ogni tipo di colpo, un'area di 3.000 mq per il gioco corto, lo Swing Studio (dotato di FlightScope, BodiTrak, SAM PuttLab e V1), i tre percorsi podistici all'interno del percorso, la palestra attrezzata Technogym e la piscina olimpionica corta.

Adiacente al campo da golf e collegato da un ponte, c'è il Villaverde Hotel & Resort Wellness Spa & Golf***S, il cui obiettivo è soddisfare le esigenze di un ospite internazionale sempre più curioso, informato, attento ai dettagli e all'ambiente. La struttura architettonica ecosostenibile si integra nel contesto circostante in modo naturale grazie alla forma, ai materiali e ai colori scelti. Al piano

della hall, oltre alla Reception, c'è la sala meeting a forma ovale con un massimo di 99 posti a sedere e il ristorante Privilegium, dove lo chef cucina di fronte ai suoi ospiti, esibendosi in un interessante show-cooking. Dalla hall si scende alle 34 camere Comfort, tutte con terrazza e vista sul campo da golf e le Alpi Giulie, per proseguire verso il piano medico con palestra attrezzata Technogym. Infine, al piano wellness, un'oasi di relax con percorso idroterapico, cabine per trattamenti e due floating room dove rigenerarsi galleggiando.

Non solo golf, ma anche city bike a disposizione degli ospiti del Resort e mountain bike ed e-bike a noleggio. Tra i tour in bicicletta, la famosa ciclovia Alpe Adria, da Tarvisio a Grado, alla scoperta della Regione Friuli Venezia Giulia. Un altro punto



E per soddisfare *gli ospiti...*

L'Hotel San Daniele*** si trova a pochi passi dalla piazza principale, un piccolo salotto racchiuso fra splendidi palazzi storici, a soli 5 km dal Golf Club Udine. L'hotel dispone di 24 camere, una luminosa e accogliente hall e una sala meeting per 50 persone. L'hotel si trova in posizione baricentrica, a soli 50 km dal mare e dalle montagne ed è una meta ideale per una clientela che richiede un pernottamento di breve durata.

Il The Lodge Villaverde, invece, sono integrati all'interno del Golf Club Udine, di fronte alla buca 9, e si adattano perfettamente a soggiorni di media e lunga durata per golfisti o sportivi amanti della natura. Sono quattro residenze, ognuna con due appartamenti, caratterizzate da ampie vetrate che incorniciano il campo da golf e lo splendido paesaggio collinare attraverso un dialogo costante tra interno ed esterno per vivere intensamente la natura che le circonda. Per famiglie numerose o gruppi di amici è possibile richiedere l'intera residenza, dove l'appartamento al piano terra e quello al primo piano sono collegati da una scala interna.

